

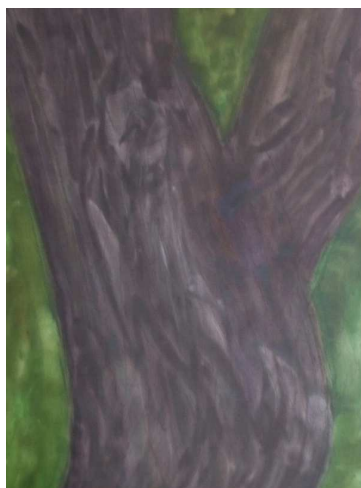
## JEAN - BAPTISTE AMBROSELLI



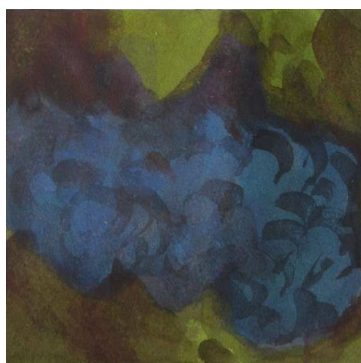
Aquarelle - 23X50cm



Aquarelle - 30X80cm



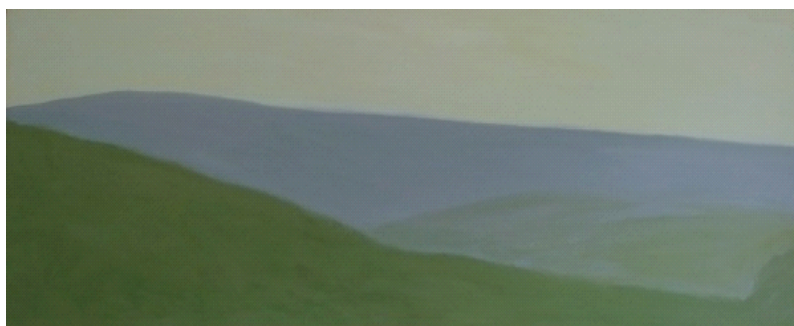
Aquarelle - 70X90cm



Aquarelle - 30X40cm



Huile sur toile - 95X130cm



Huile sur toile - 60X160cm

Jean-Baptiste Ambroselli vit et travaille en Seine et Marne

### Expositions personnelles depuis 1963

Galerie Couleur du temps - Paris

Galerie des Arts - Nancy

Galerie Espace Suisse - Strasbourg - Le Trait

Viaduc des Arts - Paris

Galerie Mireille Batut d'Haussy - Paris

Dernières expositions personnelles en 2007, 2010, 2013 à la Galerie Peinture Fraîche - Paris

### Expositions de groupe

Bourges - Le Mouciau - SIAB - 13 Peintres - Mai 2015

Galerie Peinture Fraîche en Mars 2015

Galerie Guillaume - 75008 Paris - 2011

Salon Réalités Nouvelles - Paris - en 2006, 2007 et 2009

« L'art dans les chapelles » Été 2004 - Chapelle St André à Cléguérec (56)

### Fresques & vitraux

2008 - Vitraux et peinture - Oratoire St Marc des Bruyères - Asnières (92)

1999 - Ensemble des vitraux - Chapelle Prieuré St Joseph - Brou sur Chantereine (77)

1997 - Ensemble des vitraux - Eglise ND d'Espérance - rue de la Roquette 75011 Paris

1992 - Ensemble des vitraux - Chapelle Maison de Retraite - Seillon Repos - Peronnas (01)

et aussi vitraux en 1988 à Soisy s /Ecole (91) en 1993 à Etolles (91),

1970 - Mosaïques et vitraux - Eglise de la Ste Famille - Le Kremlin-Bicêtre

1961- Chemin de Croix (fresque) - Eglise de Valmont (76)

### Quelques pistes sur son travail

S'immerger dans la nature comme un plongeur dans l'eau

Participer à la respiration de la nature

Pour cela cultiver attention et patience

Passer de l'infinie lenteur du temps à la fulgurance de l'instant

Connivence perpétuelle avec le soleil, le vent, les saisons

Transcription sur le papier de ces moments de dialogue silencieux

Comme un échange entre vieux amis qui donne nourriture et sens à une vie.

A la suite de ce travail d'approche dans la nature « vers une certaine connivence », il y a l'atelier, sur la toile pour un cheminement plus silencieux, plus lent qui tente un approfondissement de ce qui a été reçu.



Aquarelle - 30X40cm