

GUILLAUME BEAUGE



Etude de torrent bouillonnant - 31cm X 24cm



Etude de torrent - 15cm X 10cm

Guillaume Beaugé est né en 1944.

Il vit et travaille à Carcassonne et en Ardèche.

Formation

Ecole Nationale Supérieure des Beaux-Arts de Paris de 1966 à 1972.

Atelier Roger Plin, Jean Bertholle et Louis Nallard.

Etude classique de la figure, du portrait et du paysage, menée parallèlement à la composition et au collage non figuratif .

Etudes sanctionnées par le diplôme des Beaux-Arts, le prix de la Casa Velasquez (deux années de séjour à Madrid), le Prix Wildenstein de l'Académie des Beaux-Arts et une bourse des Affaires Etrangères en Grèce (Delphes) pour le travail du paysage.

En 1981, construction d'un atelier d'été dans le massif des Boutières (Ardèche) permettant le travail sur nature.

Expositions personnelles.

Orangerie du Château de Sucy en Brie, 1999 - Fondation Taylor, Paris, 2002 – La Capitale Galerie, Paris, 2004, 2006 , 2010, 2012 et 2013 – Tour de Sens, Villeneuve sur Yonne, 2004 – Galerie du Crous, Paris, 2000 et 2006 – Eglise Romaine, Balazuc en Ardèche, 2006 – Galerie Expression Libre, Paris, 2004, 2006 et 2008 - Petite Galerie, Paris, 2010, avec le sculpteur François Dimech - Espace Karen Gulden, Paris, 2011, avec le sculpteur MM Roure -

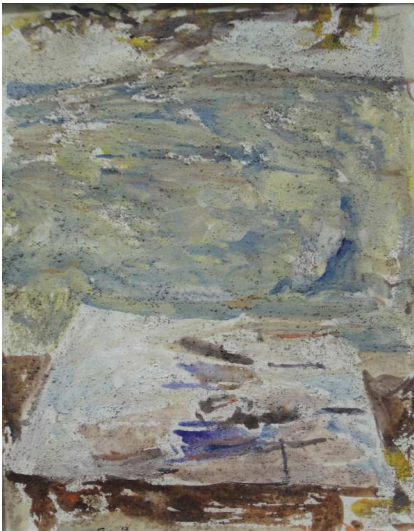
Expositions collectives

Exposition Livres d'Artistes, Galerie Mediart, Paris, 1997 avec P.M Levergeois – Salon des Réalités Nouvelles, Paris, 1976 et depuis 1999 – Lineart (Gand, Belgique) et Karlsruhe (Allemagne) avec la Capitale Galerie, 2004 et 2005 - Petits Formats, Académie 25, Paris, 2006 et 2009 - Galerie Hogue Bonen, Veurne, Belgique, 2007 -

Divers

Parallèlement à son travail de peintre, il enseigne dans plusieurs ateliers à Paris et dans la région parisienne.

Guillaume Beaugé expose régulièrement à la galerie Peinture Fraîche depuis 1990.



Terrasse - 22cm X 14cm



Etude de torrent - 14cm X 11cm



Petite table - 13cm X 10cm