

## ARMELLE FOX



Monotype réhaussé d'encre sur papier - 25x25cm



Monotype réhaussé d'encre et d'huile sur papier marouflé sur toile - 25x25cm



Monotype sur papier maroufflé sur toile - 25x25cm

Armelle Fox vit et travaille à Paris

Depuis 2002 : Professeur d'arts visuels de la ville de Paris.

### Formation

Licence Arts-Plastiques. Paris I Panthéon Sorbonne, UFR St Charles

1992-2009 : Atelier André Bouzereau, Belleville, Paris

### Expositions

2015 : AA.263. Centre d'animation de la Tour des Dames, Paris - « Back to canopy » Armelle Fox, Marcos Carvalho-Canto, Galerie Espace Canopy, Paris

2014 : "Masculin par Masculin/féminin". Espace Canopy. Paris - KunstTage Rhein-Erft 2014. Abtei Brauweiler. Allemagne.

2013 : "Artité". Fontenay-sous-Bois - "Armelle Fox, malerei". Galerie BA Cologne. Allemagne - Accrochage sur le thème "Corps et âme". Galerie La ralentie. Paris - 2"Éphémères". Bastille Design Center. Paris - KunstTage, Rhein-Erft 2012. Abtei Brauweiler. Allemagne.

2011 : Parcours d'art contemporain du 19ème. Atelier S. Rouxel. Paris - Offen Ateliers. Galerie BA Cologne. Allemagne - "Pigments gourmands/Pigments violents". Bastille Design Center. Paris.

2010 : Galerie BA Cologne. Allemagne - "Uni-Ver". Bastille Design Center. Paris.

2009 : "Epidermes". Espace Canopy. Paris - "H1Nart". Carré de Beaudouin. Paris - "Baaaaa, beautiful bodies". Kruithuis, Den Bosch. Pays-Bas

2008 : "10 artistes de la galerie". Galerie BA Cologne. Allemagne (édition d'un catalogue).

2007 : "Epidermes". Galerie BA Cologne. Allemagne - Galerie des Ateliers d'Artistes de Belleville. Paris.

2004 : "Epidermes". Mairie du XII. Paris

2000 : Salon d'art contemporain. Salle Olympe de Gouges. Paris

1999 : "Code d'art". Espace des Blancs-Manteaux. Paris.

1991 : "La parole est aux femmes". Hôtel de Ville. Thiès

### Parutions

"Le contre annuaire". Albert Lefranc, 11-13 Editions, Paris, novembre 2012. - "L'art du nu tome II", Editions Patou, mai 2010. - "Baaaaa ! schöne körper !" - The art of body-obstallation in contemporary and emerging art. - Kirches-Ban.de, Dr. Erhard Kluge. Kunstraum Ba Cologne. Cologne, 2008.

### Articles

"Attraktive dicke M-ännerbäume", körperkunst Die Französin Armelle Fox zeigt - Akt-Darstellungen. Heribert Rösgen, Kölner Stadt-Anzeiger, 18-11-2010 - "La vie en formes d'Armelle Fox" Matthieu Balu, www.artistikrezo.com, 11 Juin 2009.

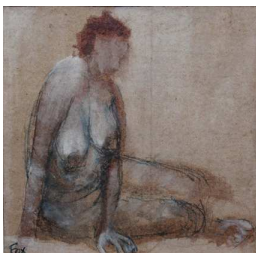
Armelle Fox expose régulièrement à la galerie Peinture Fraiche depuis 2012



Technique mixte sur papier maroufflé sur toile - 92x65cm



Technique mixte sur papier maroufflé sur toile - 41X27cm



Encres et crayon gras sur papier recyclé - 20x20cm



Encres sur Ingres gris - 14x12cm



Encres et crayon gras sur papier Japon - 20x20cm