

CLAUDINE FRANCOIS



Rouge écriture - Huile sur toile - 81X120cm



Des nuées sur les crêtes VI
Huile sur toile - 65X50cm

Après des études et un parcours dans le monde de l'éducation spécialisée, sa passion de la peinture l'emporte vers de nouveaux mondes. C'est alors la découverte choc du Mexique et de ses peintres muralistes, de New-York et de ses incroyables richesses, artistiques et humaines. Croquis et photos en poche, Claudine François retourne en Suisse et aiguisé, aux Beaux-Arts de Genève ses cadrages et pinceaux. Vivant et travaillant à nouveau à Paris depuis 1995, Claudine François, née à Paris en 1960, expose aussi régulièrement en Suisse, gardant ainsi toujours vivante sa double vie franco-suisse.

- ◇ Ecole Supérieure d'Art Visuel de Genève (90-94) - Genève, CH : recherche et défense de l'expression personnelle
- ◇ Ecole Cantonale d'Art de Lausanne (88-90) - Lausanne, CH : apprentissage dessin sculpture gravure peinture
- ◇ Atelier A. Dobay (87) - Aclens, CH : passage au geste
- ◇ Ecole du Louvre (85-86) - Paris, FR : besoin de peindre
- ◇ Ecole d'Etudes Sociales et Pédagogiques (81-84) - Lausanne, CH : étude de l'autre et de la communication

Expositions : Ambassade de Suisse - Paris, Fr - 2014 ; Orangerie du Sénat - Paris, Fr - 2013 (expo. collective) ; Galerie Thalie - Paris, FR - 2012 ; Atelier Gustave - Paris, FR - 2011 (expo. collective) ; Galerie Edouard Roch - Ballens, CH - 2011 (expo. collective) ; Espace Culturel André Malraux - Kremlin Bicêtre , FR - 2010 ; Chez Virginithe - Ivry S/Seine , FR - 2010 ; Espace Tuuch - Paris, FR - 2008 ; Galerie Christine Colas - Paris, FR - 2007 ; Galerie Christine Colas - Paris, FR - 2005 ; Le Silo - Renens, CH 2004 ; Galerie Christine Colas - Paris, FR - 2003 ; Art Forum Galerie - Anvers, BL - 2002 ; Galerie Christine Colas - Paris, FR - 2001 ; Centre de la mer - Institut Océanographique - Paris, FR - 2000 ; Galerie Stufenban - Bern, CH - 1999 ; Ferme du Désert - Lausanne, CH - 1998 ; Castelemont - Prilly, CH - 1998 ; Galerie Suspens - Vevey, CH - 1995

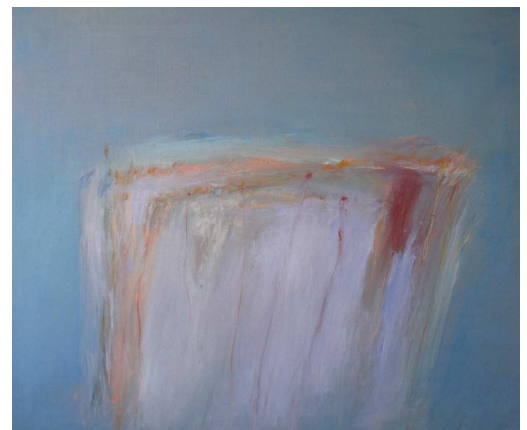
Claudine François expose à la galerie Peinture Fraiche depuis 2014



Lä présence sans plus III
Huile sur toile - 89X116cm



Ils s'embrassent, se séparent, se rejoignent
Huile sur toile - 80X160cm



Des nuées sur les crêtes VII
Huile sur toile - 125X107cm