

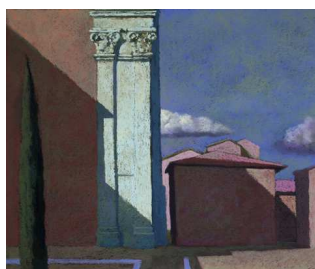
GERARD JAN



Pins argens
Monotype - 18cm X 39cm



Ombre et futaie
Monotype - 42cm X 52cm



Urbino
Pastel - 58cm X 67cm



Vestige
Monotype - 20cm X 30cm

Né à Toulouse en 1961
Vit et travaille à St Jory (près de Toulouse)

Formation

1979-1985 : Ecole des Beaux-Arts de Toulouse
1986 : Grand Prix de la Ville de Toulouse
1987 : Prix de la Fondation Kiwanis
1988 : Prix du Conseil Général
1995 : Grand Prix du Salon d'Octobre - Montauban
1997 : 1 Prix du Salon des Occitans - Balma
1999 : Salon des Artistes Méridionaux - Toulouse - Prix Lavazza

De 2006 à 2009 : Séjours en Toscane et à Rome. Il subit le choc de la Renaissance Italienne à Florence et des sites antiques de Rome

Principales expositions

Palazzo d'Accursio à Bologne, Italie en 1984 - Galerie Arts et Lettres à Vevey en Suisse en 1987 et 1993 - Galerie l'Atelier à Toulouse en 1999 - Gelabert Studios Gallery à New York en 2002 - Galerie de l'Américaine à Villefranche en 2003 - Galerie Amacla à Toulouse en 2004 - Galerie Yves Callet Molin à Vevey en Suisse en 2005, 2007, 2009, 2011, et 2013 - Galerie Chantal Melaçon à Annecy en 2007, 2008 et 2014 - Chapelle Saint Hilaire-Luc à Neuvic en 2007 - Galerie Jean Claude Cazaux à Biarritz en 2008 et 2012 - Galerie Morellon à Toulouse en 2009, 2011 et 2012 - Galerie Gronert à Munich en 2012 - Musée Raymond Lafage à Lisle - Tarn en 2013 - Galerie Clavreul à Paris en 2014

Il expose régulièrement à la Galerie Peinture Fraiche depuis 2007.



3 arbres
Monotype - 18cm X 39 cm



Pins et bastide blanche
Monotype - 40cm X 32cm

Avec un grand sens de la composition, Gérard Jan envisage les paysages sous l'angle de l'épure, leur soustrayant tout pittoresque et anecdote, resserrant les couleurs, simplifiant les formes et équilibrant jusqu'à atteindre les limites de l'abstraction et du jeu graphique. Souvent inspirés de ses voyages en Italie, ils ont l'élégance classique d'un art qui s'impose avec la clarté de l'évidence.

Pour ses œuvres colorées, Gérard Jan a recours au pastel et fait chatoyer ses teintes grâce aux couches de craie superposées. Pour ses œuvres en noir et blanc, il utilise le monotype, technique d'impression unique qui exige de la part de l'artiste une concentration et une rigueur visibles dans le rendu de ses images, à l'ordonnance impeccablement maîtrisée



Cyprès et viel immeuble à Rome
monotype - 15cm X 20cm



Maison aux cyprès
Monotype - 20cm X 20cm