

Joel Pommot



Dessin - 27cm X 19cm



Dessin - 28cm X 18cm



Dessin - 18cm X 28cm

Joel Pommot est né en 1953 à Paris.
Vit et travaille dans la Sarthe.

Formation.

1968 à 1971 : Ecole Boule à Paris.

1971 à 1976 : Ecole Nationale Supérieure des Beaux-Arts de Paris

Atelier Roger Plin, Etienne Martin, Licata, Perrin

Prix et Réalisations

1978 Décoration du plafond du Café de la Renaissance à Alençon - 1985 Prix du "Jogging International" Revue sportive - 1985 Réalisation d'une fresque monumentale (20mX6m) en hommage à Pablo Picasso, Créteil (94) - 1987 Décors et costumes pour le "Théâtre de la Brie" dirigé par P.Gavary - 1987 Prix des "Amis des Arts", 36° Salon de la Ville de Colombes - 1994 Illustration du livre de poésie d'Alain Castet "La Force du Strombe" - 2005 Décors de théâtre, spectacle de l'Inde "Chandalida" de S.harmila Roy. Théâtre Robin Renucci.

Expositions personnelles

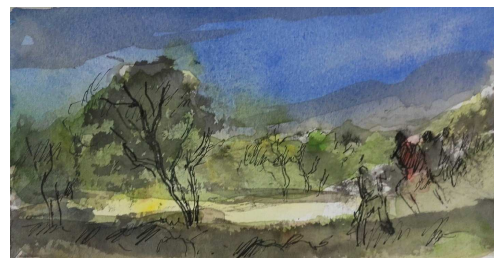
1978 Exposition d'Art Sacré, Oratoire de l'hôpital Mondor, Créteil - 1979 Galerie de l'Olympe, Lyon - 1981 Galerie Breheret, Paris - 1987 Turner Gallery, Denver, Etats-Unis - 1987 Exposition Grands formats d'air, d'eau, d'astre, Créteil (94) - 1988 Université de Santiniketan créé par Rabindranath Tagore, Inde - 1988 Galerie Azawaka, Tokyo, Japon - 1989 Salon de Saint Laurent du Verdon, Alpes Maritime - 1993 Galerie Etienne de Caussans, Paris - 1993 Villa de Médicis, Saint Maur (94) - 1994 Aéroport de Paris Roissy CDG - 1995 Orangerie du Château, Sucy en Brie (94) - 2003 Fondation Taylor, Paris - 2005 Théâtre de Charleville Mézières - 2006 Barns Gallery., Angleterre. - 2006 Salvador. Exposition organisée par le Ministère de la Famille - 2011 Galerie Etoile d'art, Le Mans - 2012 AMC Antiquité, Paris.

Expositions de groupe.

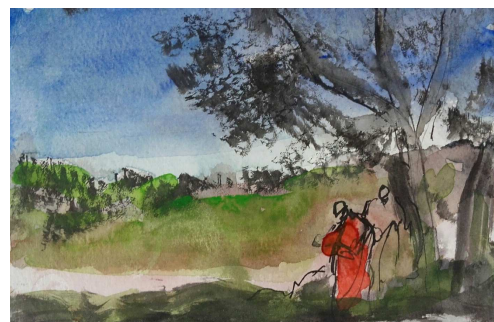
Villa de Médicis, Saint Maur - Festival Pablo Casals, Prades (Pyrénées Orientales) - Mairie du 4°, Paris - Maison des Beaux-Arts, Paris 6° - Salle Capitulaire de l'Abbaye de Tournus (Saône et Loire) - Casino municipal, Cannes.

Joel Pommot expose régulièrement à la galerie Peinture Fraîche à Paris depuis 1991.

Parallèlement à son travail de peintre, il est professeur et animateur d'Arts Plastiques à Créteil depuis 76 et à Paris. Cours de préparation aux concours d'Ecole Arts Appliqués.



Encre et aquarelle - 23cm X 11cm



Encre et aquarelle - 17cm X 10cm



Encre et aquarelle - 23cm X 11,5cm



Dessin - 37cm X 29cm



Dessin - 30cm X 31cm



Encre et aquarelle - 24cm X 12,5cm