

## Dominique Rincé-Barjou



**Même Babel**  
Acrylique, craie - 85X65cm



**Le chant de la terre**  
Acrylique, huile - 100x100cm

Née en 1957 à Sarlat - Dordogne.

Travaille et vit à Noirmoutier.

Elle expose régulièrement à Peinture Fraîche depuis 2007.

*« Je suis sur un chemin d'écriture en peinture, en couleur, en mots, en traits . Je peins parce que la peinture permet une rencontre d'univers émotionnels, quand les longueurs d'ondes intérieures se captent et dialoguent. Ecrire-peindre dans la dynamique de l'énergie qui circule, libre, vraie, affranchie d'ego ou de concept. L'émotion croisée trouve son chemin d'expression et se dépose sur la toile. Je laisse advenir ce qui se présente sans arrière-pensée, sans jugement .*

*Je suis fascinée par les calligraphes asiatiques, par la puissance de leurs gestes précis si éloquents.*

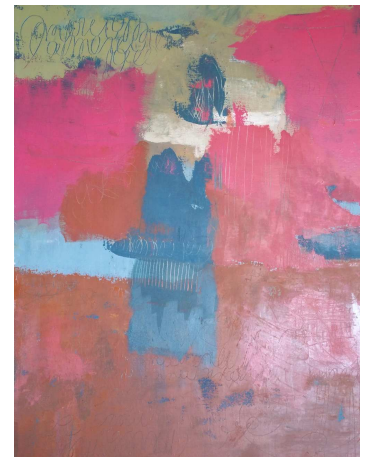
*Comme eux, j'essaie de garder la place du vide .*

*Je me place dans l'instant, car il est pour moi le seul espace vivant, spontané et juste.*

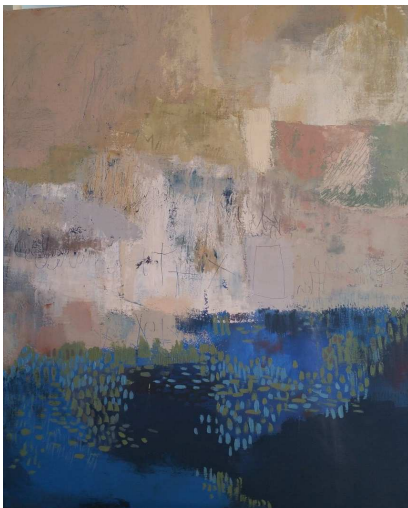
*Je crois profondément que l'énergie qui brille en Soi nourrit et ressource. C'est elle qui doit*

*DIRE, entrer en contact avec le regard du spectateur et partager avec lui cette essence qui agrandit l'Être. »*

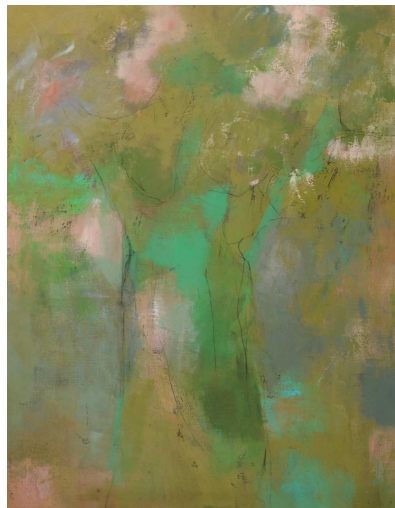
Dominique Rincé-Barjou



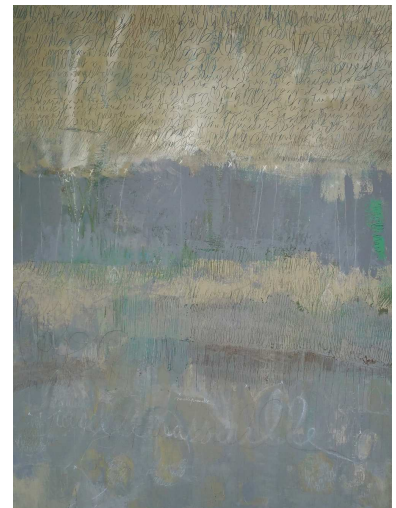
**Le cadeau de la lune**  
Acrylique, pastel - 73X60cm



**Mur d'actualité**  
Acrylique - 116X89cm



**Maintenant la vie**  
Acrylique, huile - 116x89cm



**Nacelle Passerelle**  
Acrylique, craie - 116X89cm