

Jean-Baptiste Ambroselli



Jean-Baptiste Ambroselli vit et travaille en Seine et Marne

Expositions personnelles depuis 1963

Galerie Couleur du temps – Paris
Galerie des Arts – Nancy
Galerie Espace Suisse – Strasbourg – Le Trait
Viaduc des Arts – Paris
Galerie Mireille Batut d'Haussy - Paris

Expositions de groupe

Bourges - Le Mouciau - SIAB - 13 Peintres - Mai 2015
Galerie Peinture Fraîche en Mars 2015
Galerie Guillaume - 75008 Paris - 2011
Salon Réalités Nouvelles - Paris - en 2006, 2007 et 2009
« L'art dans les chapelles » Été 2004 - Chapelle St André à Cléguerec (56)

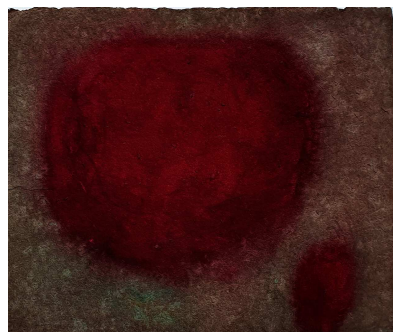


Aquarelle - 33X25cm

Fresques & vitraux

2008 – Vitraux et peinture - Oratoire St Marc des Bruyères - Asnières (92)
1999 – Ensemble des vitraux - Chapelle Prieuré St Joseph - Brou sur Chantereine (77)
1997 – Ensemble des vitraux - Eglise ND d'Espérance - rue de la Roquette 75011 Paris
1992 – Ensemble des vitraux - Chapelle Maison de Retraite - Seillon Repos - Peronnas (01) et aussi vitraux en 1988 à Soisy s /Ecole (91) en 1993 à Etiolles (91),
1970 – Mosaïques et vitraux – Eglise de la Ste Famille – Le Kremlin-Bicêtre
1961- Chemin de Croix (fresque) – Eglise de Valmont (76)

Jean-Baptiste Ambroselli expose à Peinture Fraiche depuis 2007



Aquarelle - 31X25cm



Aquarelle - 31X25cm



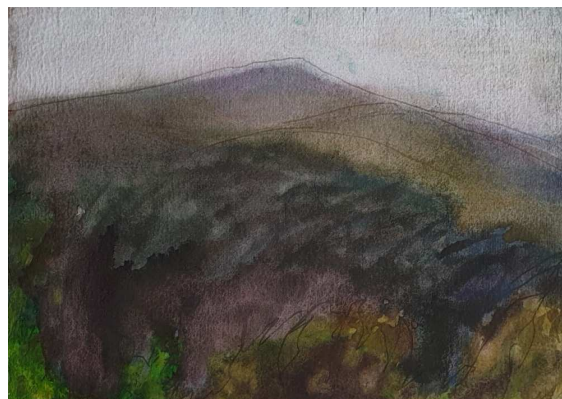
Aquarelle - 80X65cm



Gouache - 80X65cm

*" S'immerger dans la nature comme un plongeur dans l'eau
Participer à la respiration de la nature
Pour cela cultiver attention et patience
Passer de l'infinie lenteur du temps à la fulgurance de l'instant
Connivence perpétuelle avec le soleil, le vent, les saisons
Transcription sur le papier de ces moments de dialogue silencieux
Comme un échange entre vieux amis qui donne nourriture et sens à une vie.*

A la suite de ce travail d'approche dans la nature « vers une certaine connivence », il y a l'atelier, sur la toile pour un cheminement plus silencieux, plus lent qui tente un approfondissement de ce qui a été reçu "



Aquarelle - 50X34cm