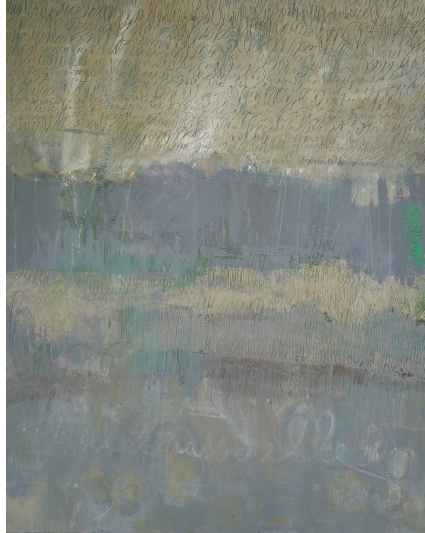


# Dominique Rincé-Barjou



**Cet étroit banc de terre**  
Acrylique, pastel - 116X89cm



**Nacelle Passerelle**  
Acrylique, craie - 116X89cm



**Osez la différence**  
Acrylique, pastel - 116X89cm

Née en 1957 à Sarlat - Dordogne.

Travaille et vit à Noirmoutier.

Dominique Rincé.B expose régulièrement à Peinture Fraîche depuis 2007.

*« Je suis sur un chemin d'écriture en peinture, en couleur, en mots, en traits . Je peins parce que la peinture permet une rencontre d'univers émotionnels, quand les longueurs d'ondes intérieures se captent et dialoguent.*

*Ecrire-peindre dans la dynamique de l'énergie qui circule , libre , vraie , affranchie d'ego ou de concept. L'émotion croisée trouve son chemin d'expression et se dépose sur la toile. Je laisse advenir ce qui se présente sans arrière-pensée , sans jugement .*

*Je suis fascinée par les calligraphes asiatiques, par la puissance de leurs gestes précis si éloquents.*

*Comme eux j'essaie de garder la place du vide .*

*Je me place dans l'instant, car il est pour moi le seul espace vivant, spontané et juste.*

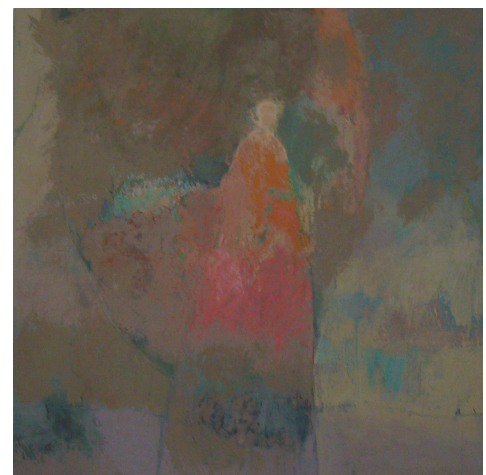
*Je crois profondément que l'énergie qui brille en Soi nourrit et ressource. C'est elle qui doit DIRE , entrer en contact avec le regard du spectateur et partager avec lui cette essence qui agrandit l'Etre. »*



**Le cadeau de la lune**  
Acrylique, pastel - 73X60cm



**Le doigt de l'ange**  
Acrylique, pastel - 120X120cm



**Je suis une passagère du temps**  
Acrylique, pastel - 80X80cm